



IVAN ANDRAŠEK – odontotecnico

Nato a Novi Marof nel 1961. Nel 1980 consegue il diploma di odontotecnico. Nel 1983 si trasferisce a Zagabria, dove nel 1989 apre lo studio privato del laboratorio odontotecnico. Allo scopo di migliorare la qualità di ulteriore lavoro sulla base di una protesi fissa ed estetica, ha partecipato a più di 30 corsi di formazione in tutta Europa. Considerando che ha padroneggiato tutti gli stadi delle tecniche dentali e segue continuamente lo sviluppo delle tecnologie, nel 2008 introduce il sistema CAD – CAM nel laboratorio dentale. Nel 2012 amplia l'attività e fonda la società per azioni ANDI – DENT d.o.o.



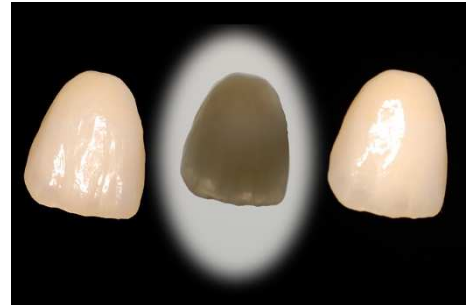
ANDI – DENT d.o.o.

La società unisce la clinica di medicina dentale e il laboratorio odontotecnico che rimane l'attività primaria e collabora con tante altre cliniche di medicina dentale. Nella base d'attività c'è un approccio individuale, rispettando al massimo i desideri di ogni paziente. Nel laboratorio dentale sono impiegati quattro odontotecnici e si progetta di ampliare e impiegare altri due nuovi odontotecnici, mentre in totale si progetta di non superare dieci tecnici al fine di mantenere e migliorare la qualità. La clinica di medicina dentale lavora sulla base del contratto di cooperazione esterna e per adesso abbiamo concluso contratti con quattro medici di medicina dentale, tra cui due specialisti in protesi, un chirurgo e un dentista polivalente. ANDI – DENT è attrezzato con apparecchi moderni, è completamente digitalizzato e ha due sistemi CAD – CAM. Per oltre l'80% dei trattamenti viene utilizzata la ceramica integrale oppure una fodera in zirconio, mentre le fodere in metallo vengono realizzate con la tecnica di stampa moderna. La squadra di ANDI – DENT ha rifiutato quasi completamente il modo classico del lavoro ed è orientata alla tecnologia digitale avanzata, con la quale realizza il lavoro più accurato e di migliore qualità.



PRIMA

DOPO



LO STESSO DENTE IN DIVERSE
CONDIZIONI DI LUCE



PRIMA

DOPO

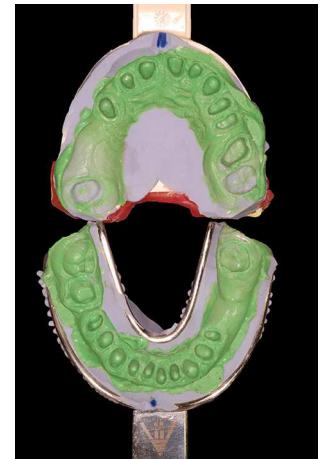
DIMOSTRAZIONE DI LAVORO DI UNA COMPLETA RICOSTRUZIONE DEL MASCELLARE SUPERIORE E INFERIORE



La situazione prima della levigatura



Denti levigati



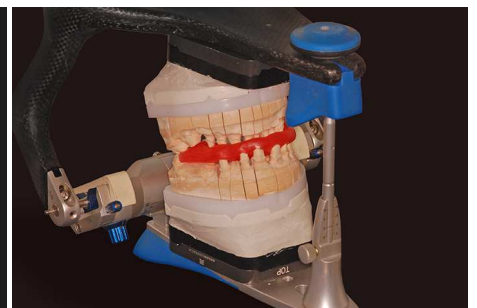
Impronte dentali



Modelli di lavoro



L'impostazione del modello
del mascellare superiore nell'articolatore
con un tavolo portatile



Modelli articolati con un
registratore dei rapporti
intermascellari



Modelli scannerizzati in 3D scanner



Progettazione in CAD software



Zirconio sinterizzato



ZR ceramica applicata sulla fodera in zirconio



Correzione della cottura della ceramica



Lavoro finito sul modello



Lavoro finito nella bocca



PRIMA



Hermana **Bužana 6a**,
10 000 Zagreb
Tel. +385 1 4664181
Mob. +385 98 9659387
Mob. +385 98 717604
www.andi-dent.com



DOPO